



ФЕДЕРАЛЬНАЯ СЛУЖБА  
ГОСУДАРСТВЕННОЙ СТАТИСТИКИ

# Основные экономические и социальные показатели Калининградской области



Январь-ноябрь 2023 года



ФЕДЕРАЛЬНАЯ СЛУЖБА  
ГОСУДАРСТВЕННОЙ СТАТИСТИКИ

# Основные экономические и социальные показатели

Калининградская область

Январь-ноябрь 2023 года

- 01 Индекс промышленного производства
- 02 Сельское хозяйство
- 03 Строительство
- 04 Оборот розничной торговли
- 05 Оборот общественного питания
- 06 Объём платных услуг населению
- 07 Индексы цен и тарифов
- 08 Индексы цен на отдельные виды продовольственных товаров
- 09 Среднемесячная номинальная начисленная заработная плата
- 10 Естественное движение населения

\* Ежемесячные данные оперативной статистики





# ИНДЕКСЫ ПРОМЫШЛЕННОГО ПРОИЗВОДСТВА

Январь-ноябрь 2023 года  
в % к январю-ноябрю 2022 года



Индекс промышленного  
производства

**92,3**



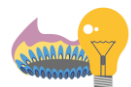
Добыча полезных ископаемых

**94,1**



Обрабатывающие производства

**92,3**



Обеспечение электрической энергией,  
газом и паром; кондиционирование  
воздуха

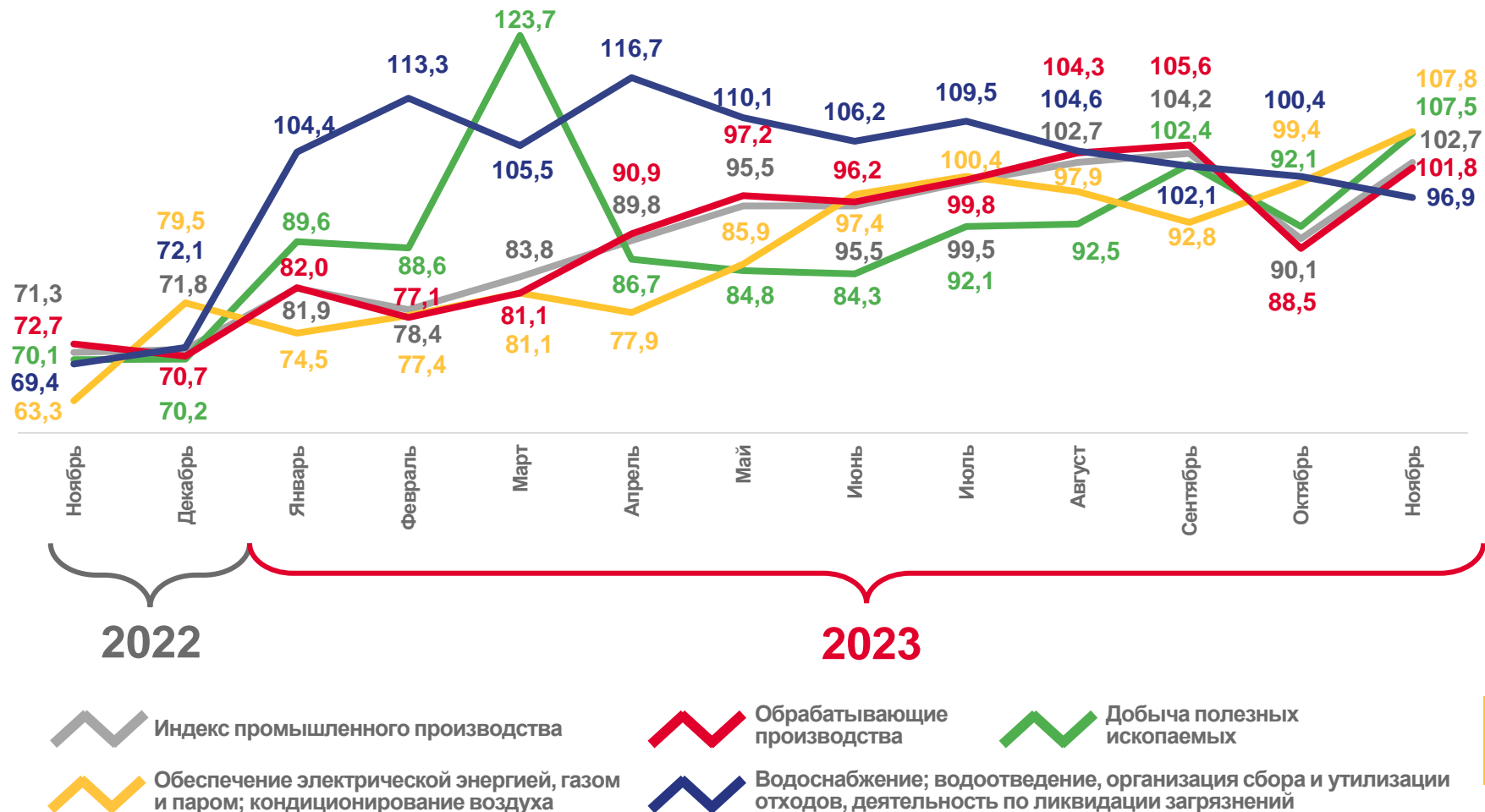
**87,9**



Водоснабжение; водоотведение,  
организация сбора и утилизации  
отходов, деятельность  
по ликвидации загрязнений

**106,2**

в % к соответствующему месяцу предыдущего года



2022

2023



Индекс промышленного производства



Обрабатывающие  
производства



Добыча полезных  
ископаемых



Обеспечение электрической энергией,  
газом и паром; кондиционирование  
воздуха



Водоснабжение; водоотведение, организация сбора и утилизации  
отходов, деятельность по ликвидации загрязнений





# СЕЛЬСКОЕ ХОЗЯЙСТВО

Хозяйства всех категорий

## Производство основных видов продукции животноводства в январе-ноябре 2023 года

Скот и птица на убой, тыс. тонн **116,1**

Молоко, тыс. тонн **218,7**

Яйца, млн штук **306,0**

в % к январю-ноябрю 2022 года

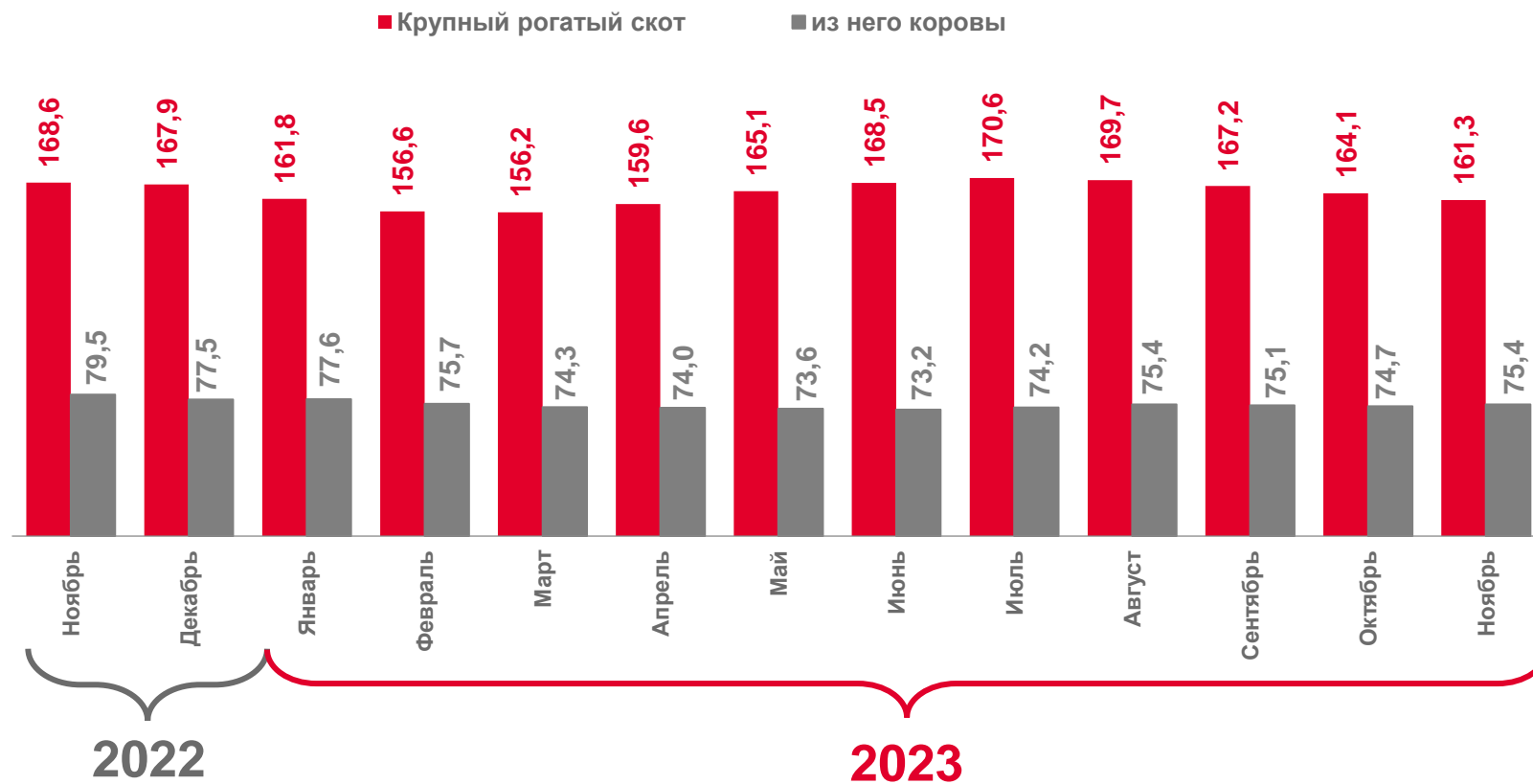
Скот и птица на убой **96,7**

Молоко **102,0**

Яйца **120,5**

## Динамика поголовья скота на конец месяца

ТЫС. ГОЛОВ





# СТРОИТЕЛЬСТВО

Объём работ, выполненных по виду деятельности «Строительство» в январе-ноябре 2023 года

**95,6** млрд рублей

в % к январю-ноябрю 2022 года

**110,2%**

Ввод в действие общей площади жилых помещений в январе-ноябре 2023 года

**1 066,5** тыс. квадратных метров

в % к январю-ноябрю 2022 года

**92,1%**





# ОБОРОТ РОЗНИЧНОЙ ТОРГОВЛИ

В % К СООТВЕТСТВУЮЩЕМУ МЕСЯЦУ ПРЕДЫДУЩЕГО ГОДА

2023 год

Ноябрь	108,1
Октябрь	111,5
Сентябрь	107,9
Август	108,0
Июль	106,3
Июнь	102,4
Май	104,3
Апрель	101,8
Март	93,2
Февраль	92,3
Январь	94,1

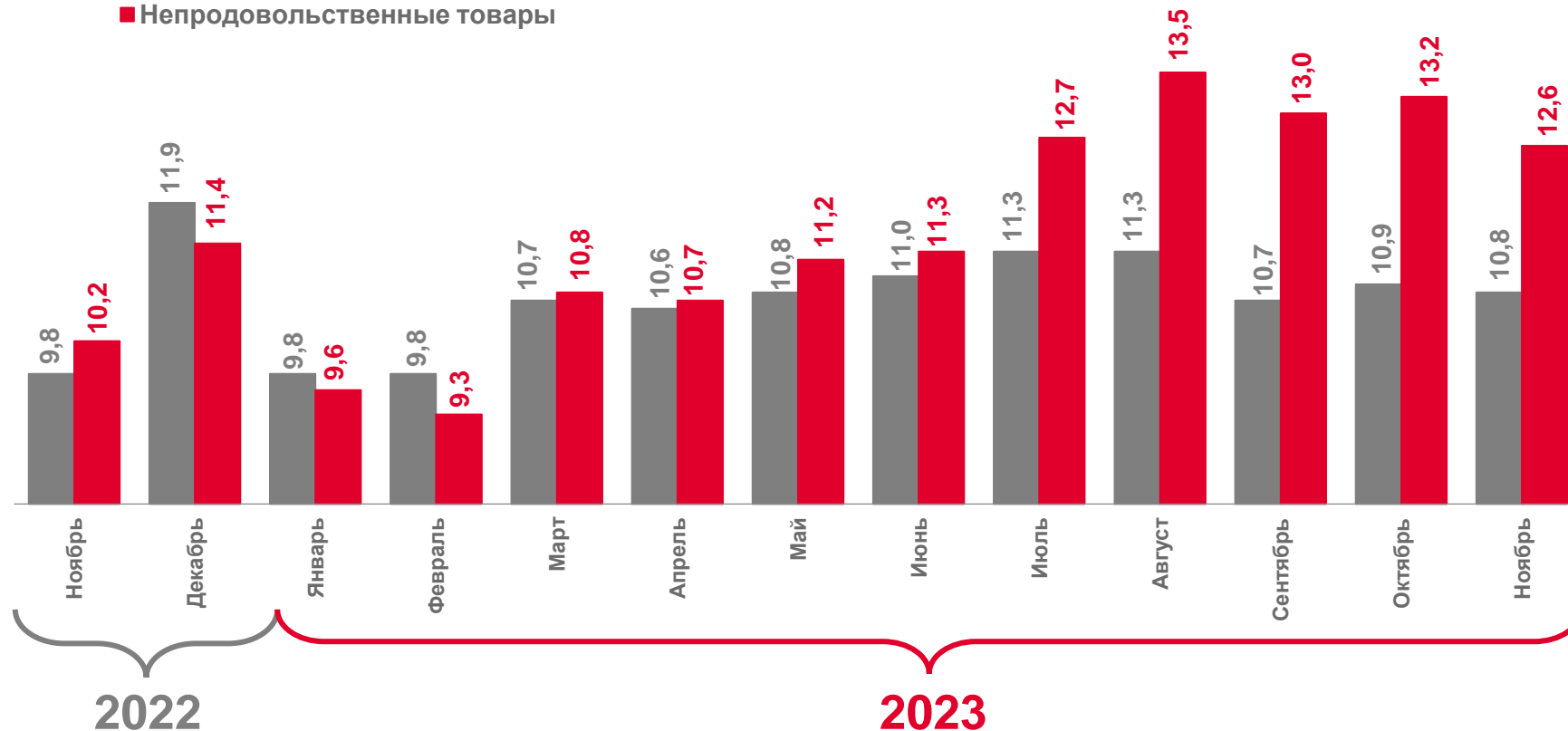
2022 год

Декабрь	91,9
Ноябрь	100,8

Оборот розничной торговли пищевыми продуктами, включая напитки, и табачными изделиями, непродовольственными товарами

■ Пищевые продукты, включая напитки, и табачные изделия  
■ Непродовольственные товары

млрд рублей





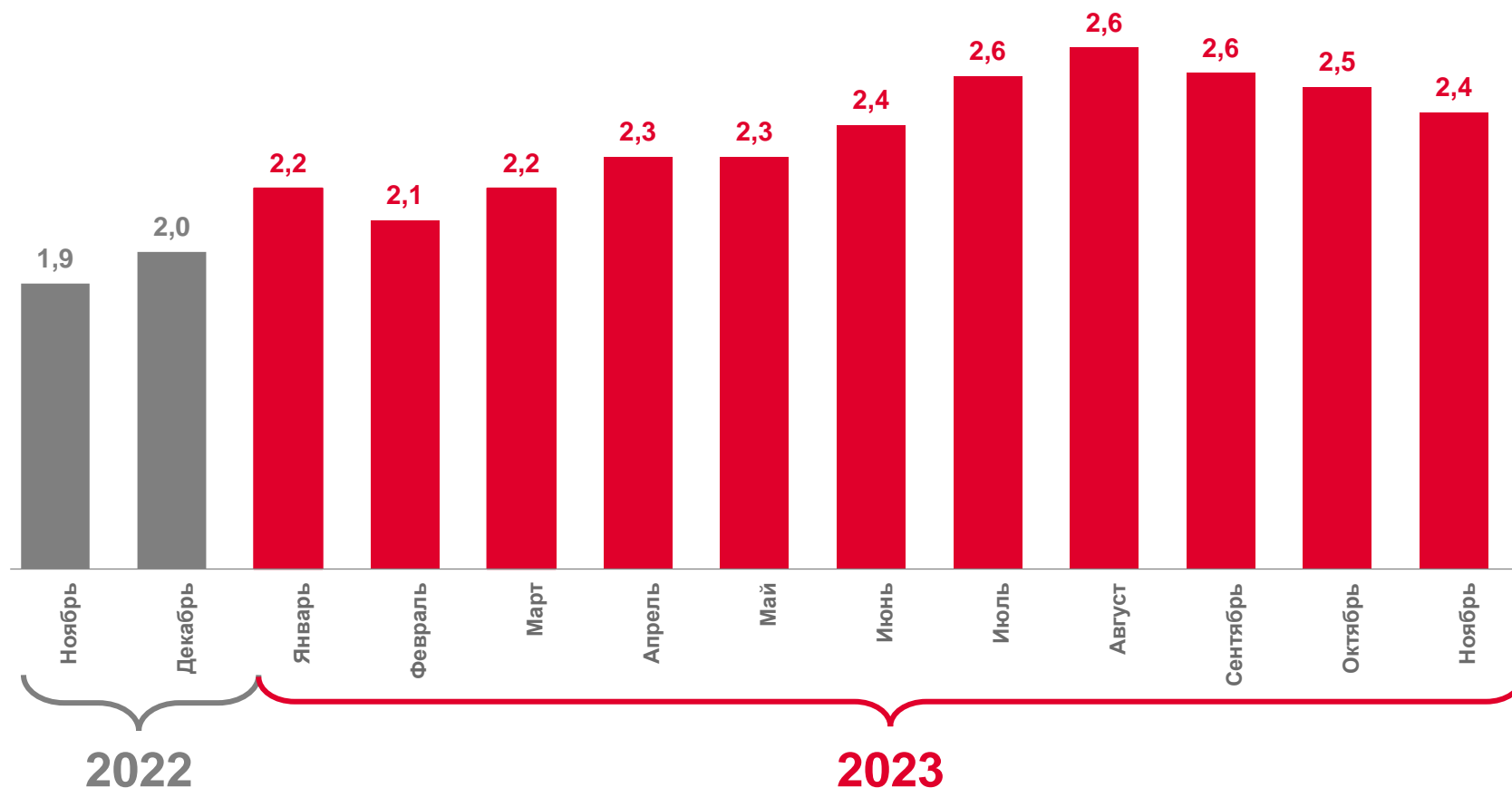
# ОБОРОТ ОБЩЕСТВЕННОГО ПИТАНИЯ

В % К СООТВЕТСТВУЮЩЕМУ МЕСЯЦУ ПРЕДЫДУЩЕГО ГОДА

2023 год

млрд рублей

Ноябрь	119,1
Октябрь	122,4
Сентябрь	115,9
Август	115,6
Июль	112,9
Июнь	120,0
Май	120,9
Апрель	118,6
Март	123,5
Февраль	123,5
Январь	123,1
2022 год	
Декабрь	117,5
Ноябрь	131,6





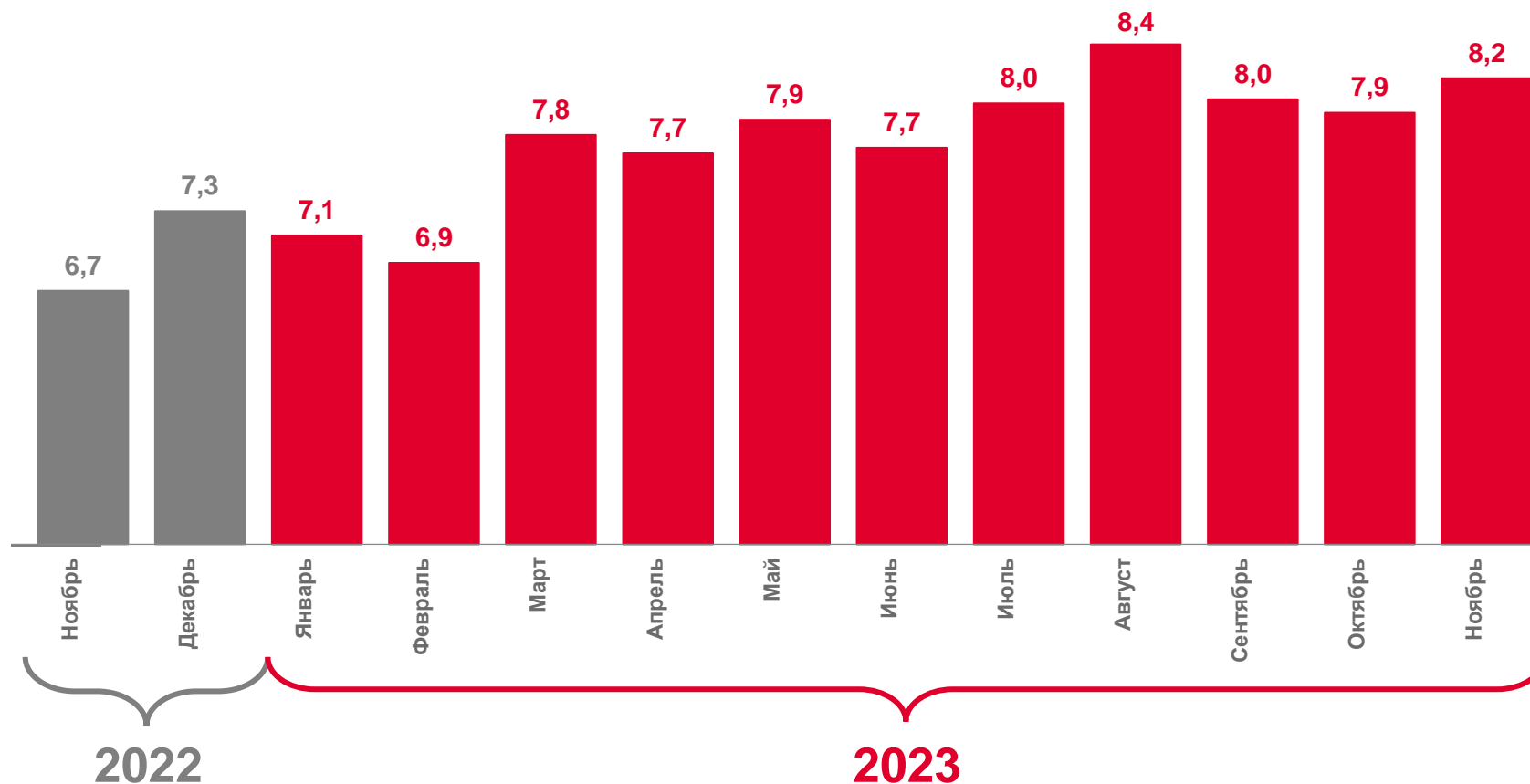
# ОБЪЁМ ПЛАТНЫХ УСЛУГ НАСЕЛЕНИЮ

В % К СООТВЕТСТВУЮЩЕМУ МЕСЯЦУ ПРЕДЫДУЩЕГО ГОДА

2023 год

млрд рублей

Ноябрь	109,1
Октябрь	104,8
Сентябрь	102,0
Август	103,7
Июль	102,3
Июнь	100,0
Май	106,0
Апрель	103,9
Март	102,3
Февраль	101,1
Январь	101,5
2022 год	
Декабрь	101,3
Ноябрь	104,3







# ИНДЕКСЫ ЦЕН И ТАРИФОВ

Ноябрь 2023 года  
в % к ноябрю 2022 года



Индекс потребительских цен **108,9**



Индекс цен производителей  
промышленных товаров **109,6**



Индекс тарифов  
на грузовые перевозки **107,6**



Индекс цен производителей  
сельскохозяйственной  
продукции **108,1**

Индекс потребительских цен на товары и услуги в % к предыдущему месяцу





# ИНДЕКСЫ ЦЕН НА ОТДЕЛЬНЫЕ ВИДЫ ПРОДОВОЛЬСТВЕННЫХ ТОВАРОВ

НОЯБРЬ 2023 ГОДА В % К ПРЕДЫДУЩЕМУ МЕСЯЦУ

## ТОП 5 ПОНИЖЕНИЯ ЦЕН



Зелень свежая



95,4



Морковь



95,6



Пиво



96,8



Творожок детский



97,9



Печень говяжья, свиная



98,2

## ТОП 5 ПОВЫШЕНИЯ ЦЕН



Огурцы свежие



130,5



Чеснок



121,3



Яйца куриные



118,1



Виноград



113,2



Помидоры свежие



111,9





# СРЕДНЕМЕСЯЧНАЯ НОМИНАЛЬНАЯ НАЧИСЛЕННАЯ ЗАРАБОТНАЯ ПЛАТА

Среднемесячная номинальная начисленная заработная плата за январь-октябрь 2023 года

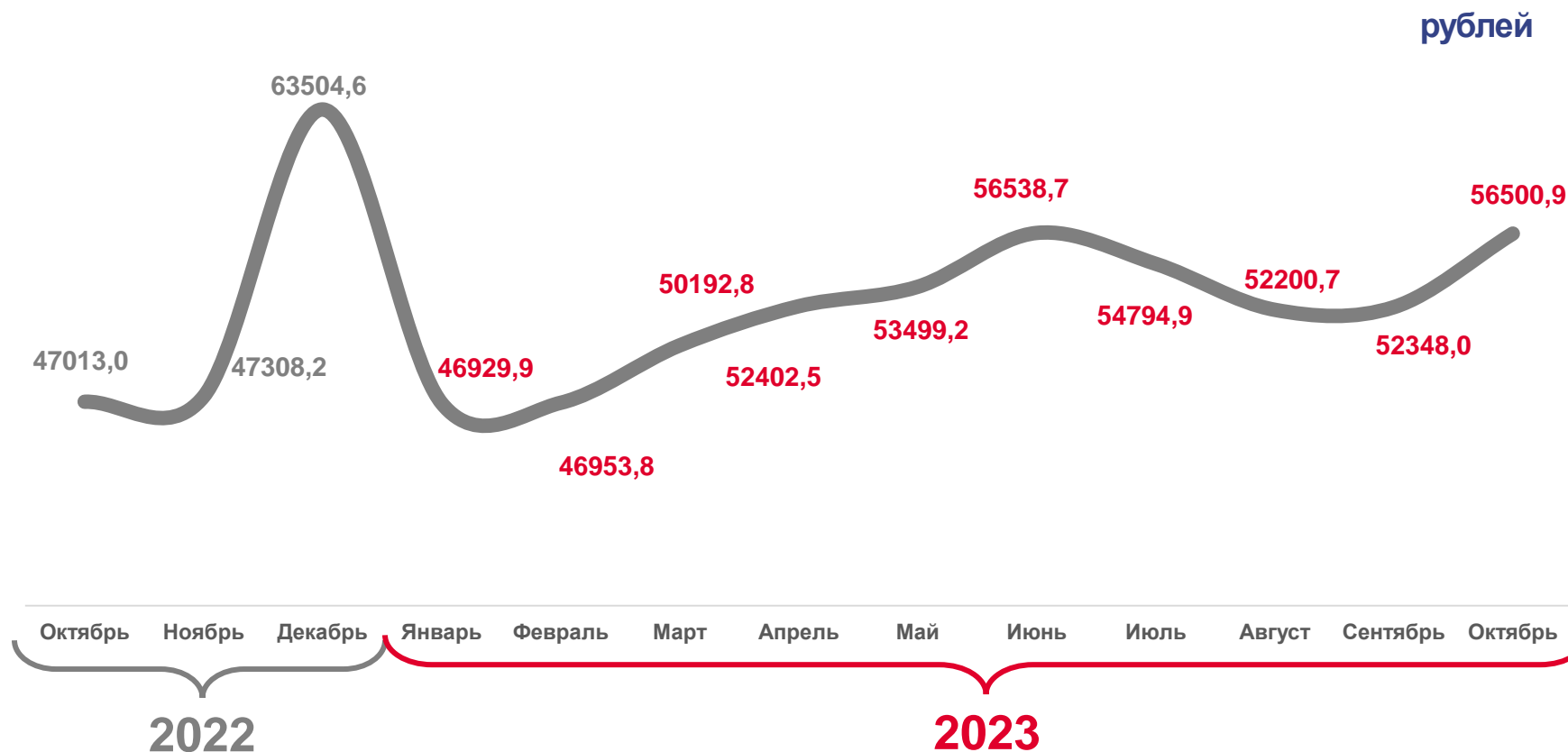
**52 665,8** рублей

в % к январю-октябрю 2022 года

**113,8%**

Реальная заработная плата за январь-октябрь 2023 года в % к январю-октябрю 2022 года

**107,4%**





# ЕСТЕСТВЕННОЕ ДВИЖЕНИЕ НАСЕЛЕНИЯ

Естественный прирост (убыль) населения  
в январе-октябре 2023 года

**- 3 566 человек**

Коэффициент естественного прироста  
(убыли) в январе-октябре 2023 года

**- 4,1 ‰** в расчете  
на 1 000 человек населения

Число зарегистрированных родившихся  
за январь-октябрь 2023 года

**6 425 человек**

Коэффициент рождаемости  
за январь-октябрь 2023 года

**7,5 ‰** в расчете  
на 1 000 человек населения

Число зарегистрированных умерших  
за январь-октябрь 2023 года

**9 991 человек**

Коэффициент смертности  
за январь-октябрь 2023 года

**11,6 ‰** в расчете  
на 1 000 человек населения

